



# BOOK FORMATION MIMOSA

PROTOCOLE  
&  
FICHES  
TECHNIQUES



**DR** Docteur  
Renaud  
PARIS

# LES SOINS ÉNERGISANTS & LISSANTS AU MIMOSA



## MIMOSA

Le mimosa, une fleur symbolique qui annoncent les jours qui rallongent et l'arrivée du printemps...

Pour cibler les 1<sup>ères</sup> rides, protéger la peau des agressions extérieures, l'hydrater et lui redonner toute son énergie vitale, Dr Renaud a sélectionné 3 extraits de Mimosa :

**EXTRAIT DE MIMOSA BIO** : Riche en flavonoïdes, il protège du stress oxydatif en luttant contre les radicaux libres.

**CIRE DE MIMOSA** : Par son effet émollient exceptionnel, la cire de Mimosa – riche en phytostérols – protège la peau contre la déshydratation (chauffage, climatisation, Infra Rouges...etc.).

**ÉCORCES DE MIMOSA TENUIFLORA** : Riche en tanins et polyphénols, il réactive le métabolisme cellulaire et contribue à sa régénération. Il stimule également la réparation des tissus.

**BARRIÈRE DE PROTECTION**

- Kératinocytes (80%)
- Mélanocytes
- Langerhans (défense)
- Merkel (récepteurs sensoriels)
- Microbiote

**ÉPIDERME**

Nombre de cellules  
Renouvellement cellulaire  
Déséquilibre du film hydrolipidique  
Synthèse du ciment intercellulaire (céramides, lipides, stérols)  
Distribution anarchique des mélanosomes  
Hydratation  
Épaisseur de la peau

**3 SOURCES D'AGRESSIONS**

La peau des femmes actives est trop souvent exposée aux facteurs environnementaux :

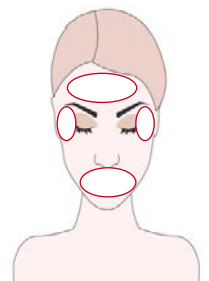
1. **Agressions quotidiennes** : soleil, hygiène de vie, alimentation, stress.
2. **Pollution urbaine** : métaux lourds, particules 2.5, particules de carbone.
3. **Lumière bleue** due aux outils numériques : TV, smartphones, ordinateurs, tablettes.

**2 CONSTATS SUR L'ÉPIDERME**

1. **Barrière cutanée fragilisée** : manque d'éclat, peau déshydratée et terne
2. **Les premiers signes de l'âge apparaissent** : vieillissement cutané prématuré et apparition des rides d'expression.

**Qu'est-ce que les rides d'expression ?**

- + Les rides d'expression sont le résultat de la traction répétitive des muscles faciaux sur une peau perdant progressivement sa tonicité.
- + Cette cassure de la peau est tout d'abord visible lors des mimiques du visage, puis devient progressivement permanente.
- + Les rides d'expression apparaissent principalement au niveau du contour des yeux, du pourtour de la bouche et du front.



+ Dr Renaud a sélectionné **le meilleur du Mimosa** : la fleur, la cire et l'écorce.

### ACTION DE NOS ACTIFS SUR L'ÉPIDERME :

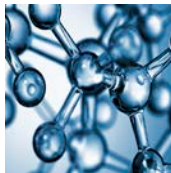
## ÉPIDERME

#### PROTÉGER



##### Extrait de Mimosa Bio

Riche en flavonoïdes, il protège du stress oxydatif en luttant contre les radicaux libres.



##### Pollustop®

Véritable écran moléculaire qui empêche les attaques au quotidien de la pollution chimique ou environnementale (particules 2.5, particules de carbone et métaux lourds).

#### NOURRIR & HYDRATER



##### Cire de Mimosa

Par son effet émollient exceptionnel, la cire de Mimosa – riche en phytostérols – protège la peau contre la déshydratation (chauffage, climatisation, Infra Rouges...etc.).

#### RÉGÉNÉRER



##### Extrait d'Écorces de Mimosa Tenuiflora (Arbre à peau)

Cet extrait riche en triterpénoïdes et en saponines, régule le microbiote cutané, 1ère action nécessaire pour une bonne régénération cellulaire. Riche en tanins et polyphénols, il réactive le métabolisme cellulaire et contribue à sa régénération. Il stimule également la réparation des tissus.

## À qui conseiller le SOIN ÉNERGISANT & LISSANT Mimosa ?

- + Pour toutes les femmes qui souhaitent cibler leurs 1ères rides.
- + Dès 20 ans pour prévenir leur apparition.
- + Pour toutes les femmes qui souhaitent conserver une peau lisse et repulpée.
- + Pour toutes les femmes qui recherchent plus que de l'hydratation.
- + Pour protéger la peau des effets néfastes de tous les types de pollution.

### EN INSTITUT

- + SOIN ÉNERGISANT & LISSANT AU MIMOSA
  - Produits spécifiques **MASQUE PRO ÉNERGISANT & LISSANT AU MIMOSA**

### À DOMICILE

#### Soins Essentiels

- + **SÉRUM ÉNERGISANT & LISSANT**
- + **CRÈME ÉNERGISANTE & LISSANTE**
- + **CONTOUR YEUX DÉFATIGANT & LISSANT**
- + **POUDRE EXFOLIANTE & OXYGÉNANTE**

DR

## SOIN ÉNERGISANT & LISSANT AU MIMOSA

Soin lissant ultra-sensoriel & concentré pour aider la peau à lutter contre la pollution, cibler les 1<sup>ères</sup> rides, repulper la peau et lui redonner toute son énergie.

### PRODUITS SPÉCIFIQUES

Pour 8 soins

#### MASQUE PRO ÉNERGISANT & LISSANT AU MIMOSA



##### EXTRAIT DE MIMOSA BIO

Riche en flavonoïdes, il protège du stress oxydatif en luttant contre les radicaux libres.



##### EXTRAIT D'ÉCORCES DE MIMOSA TENUIFLORA (Arbre à peau)

Réactive le métabolisme cellulaire et contribue à sa régénération. Il stimule également la réparation des tissus.



##### HUILE D'AVOCAT

Elle pénètre dans l'épiderme ce qui facilite l'absorption des vitamines (A, E, D) et autres nutriments (lécithine, potassium, stérolines) apportant ainsi éclat et douceur à la peau. Les acides gras mono-insaturés nourrissent et réparent les peaux ternes et abîmées.



##### FLEUR DE COTON

Apaisante et adoucissante, la fleur de coton symbole de pureté, laisse un parfum frais, délicat et subtil.



##### AMIDON DE MAÏS

L'amidon ou féculé de maïs est très adoucissant pour la peau. Il laisse la peau douce et veloutée au toucher.



##### ACIDES AMINÉS NATURELS

Ils laissent la peau douce et hydratée.

**Résultat : La peau est douce, lissée et lumineuse.**

Galénique :  
Parfum fleuri / Poudre blanche avec des pétales jaunes

Format : Pot 240g  
REF : CDR0846

DR

## SOIN ÉNERGISANT & LISSANT AU MIMOSA

Soin lissant ultra-sensoriel & concentré pour aider la peau à lutter contre la pollution, cibler les 1<sup>ères</sup> rides, repulper la peau et lui redonner toute son énergie.



### DÉROULEMENT DU SOIN

#### Modelage relaxant de bienvenue ⌚ 3 mn

*Cf. techniques spécifiques*

#### Démaquillage ⌚ 5 mn

Démaquiller les yeux avec le **DÉMAQUILLANT BIPHASÉ YEUX CAMOMILLE**. Appliquer le **LAIT adapté** sur l'ensemble du visage et du cou. Émulsionner en effectuant des mouvements circulaires. Rincer puis tonifier avec la **LOTION adaptée**. Sécher.

#### Exfoliation ⌚ 9 mn

Verser 1g de la **POUDRE EXFOLIANTE & OXYGÉNANTE** sur mains humides. Masser sur le visage et faire mousser par mouvements circulaires en évitant le contour des yeux puis rincer.

Tonifier avec la **LOTION adaptée**. Sécher.

#### Modelage ⌚ 20 mn

Appliquer l'**HUILE DE MODELAGE VISAGE** ou la **CRÈME ANANAS** sur l'ensemble du visage et du cou puis procéder aux techniques manuelles du **Modelage à effet « défroissant » Docteur Renaud**.

Rincer puis tonifier avec la **LOTION adaptée**. Sécher.

Exclusivité  
Docteur  
Renaud

#### Application du masque ⌚ 20 mn

Préparation : Verser 40ml d'eau à température ambiante sur 30g ( = 70mL) de poudre. Mélanger énergiquement jusqu'à l'obtention d'une pâte lisse et onctueuse.

Application : Appliquer sur le visage en évitant le contour des yeux.

Laisser poser 15 minutes puis retirer le masque à l'aide d'une spatule.

Rincer puis tonifier avec la **LOTION adaptée**. Sécher.

#### Mise en beauté ⌚ 3 mn

Par effleurages légers, appliquer le **CONTOUR YEUX DÉFATIGANT & LISSANT**. Puis appliquer le **SÉRUM ÉNERGISANT & LISSANT** puis la **CRÈME ÉNERGISANTE & LISSANTE** sur l'ensemble du visage et du cou.

## TECHNIQUES SPÉCIFIQUES

+ MODELAGE À EFFET « DÉFROISSANT »  20 minExclusivité  
Docteur  
Renaud

✕ Pressions  
> Pincements  
→ Lissage  
↔ Direction

1

**Le Front**

1. Pression sur le coin interne de l'œil.  
*Répéter 3 fois.*
2. Remonter en vaguelettes, en V, avec l'index et le majeur.  
*Répéter 3 fois.*
- 2bis. Idem en alternant avec chaque main toujours en diagonale.  
*Répéter 3 fois.*
3. Lisser le front en effectuant des vaguelettes en partant du centre vers les tempes.  
*Répéter 3 fois.*
4. Effectuer des palper-rouler le long des rides du front.  
*Répéter 3 fois.*
5. Lisser le front de l'intérieur vers l'extérieur en appuyant.  
*Répéter lentement 2 fois.*



2

**Le contour des yeux**

1. Lisser les arcades sourcilières avec le majeur et l'index de la tête du sourcil vers l'extrémité.  
*Répéter 3 fois.*





## TECHNIQUES SPÉCIFIQUES

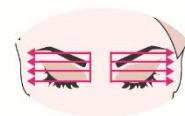
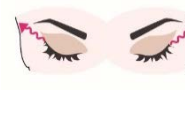
## + MODELAGE À EFFET « DÉFROISSANT »

Exclusivité  
Docteur  
Renaud

✕ Pressions  
> Pincements  
→ Lissage  
⇨ Direction

## 2 Le contour des yeux (suite)

2. Pianotements sous l'œil pour drainer.  
1 doigt après l'autre.  
*Répéter 3 fois.*
3. Effectuer des mouvements circulaires sous le sourcil.  
*Répéter 3 fois.*
4. Lisser sous l'œil avec le pouce.  
*Répéter 3 fois.*
5. Lisser en croix le pyramidal, avec l'index et le majeur en alterné.  
*Répéter 3 fois.*
6. Effectuer des pincements jacquets légers de la patte d'oie.  
*Répéter plusieurs fois en fonction du nombre et de la profondeur des rides.*
7. Effectuer des vaguelettes sur les tempes avec l'index et le majeur.  
*Répéter 3 fois.*
8. Couvrir les yeux avec les mains à plat puis lisser jusqu'aux tempes.  
*Répéter lentement 2 fois.*



## TECHNIQUES SPÉCIFIQUES

## + MODELAGE À EFFET « DÉFROISSANT »

✕ Pressions  
 > Pincements  
 → Lissage  
 ⇨ Direction

Exclusivité  
Docteur  
Renaud

3

**Le nez**

Effectuer des mouvements circulaires descendants sur les ailes du nez.  
*Répéter 3 fois.*



4

**Les lèvres**

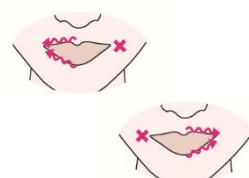
1. Lisser la bouche en vaguelettes avec l'index sur la lèvre supérieure et le majeur sur la lèvre inférieure.

*Répéter 3 fois.*



2. Répéter sur la ½ lèvre, tout en maintenant avec l'autre main l'autre ½ lèvre.

*Répéter 3 fois.*



5

**Le menton**

1. Lisser le menton en alterné avec les pouces.

*Répéter 3 fois.*



2. Lisser l'ovale du visage, en alterné, d'une oreille à l'oreille opposée.

*Répéter 3 fois.*



3. Effectuer de gros pincements sur l'ovale du visage.

*Répéter 3 fois.*



## TECHNIQUES SPÉCIFIQUES

## + MODELAGE À EFFET « DÉFROISSANT »

✕ Pressions  
 > Pincements  
 → Lissage  
 ⇨ Direction

Exclusivité  
Docteur  
Renaud

6

**Les joues**

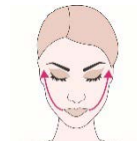
Effectuer des mouvements doux de palper-rouler pour décontracter.  
*Répéter 3 fois.*



7

**Contour du visage**

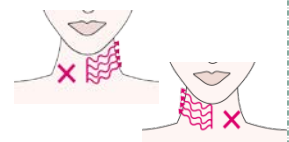
1. Remonter en vaguelettes, des lèvres aux tempes.  
*Répéter 3 fois.*
2. Remonter en vaguelettes, depuis le dessous du menton jusqu'aux tempes.  
*Répéter 3 fois.*
3. Lisser les zygomatiques.  
*Répéter 3 fois.*
4. Lisser les masseters.  
*Répéter 3 fois.*



8

**Le cou**

1. Effectuer des vaguelettes sur les sterno-cléido-mastoïdiens.  
*Répéter 3 fois.*
2. Effectuer des vaguelettes sur les sterno-cléido-mastoïdiens, en alterné.  
*Répéter 3 fois.*



## TECHNIQUES SPÉCIFIQUES

### + MODELAGE À EFFET « DÉFROISSANT »

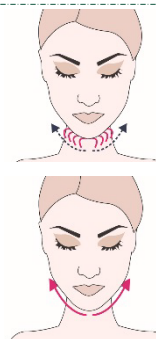
Exclusivité  
Docteur  
Renaud

✕ Pressions  
> Pincements  
→ Lissage  
⇨ Direction

9

#### Le double menton

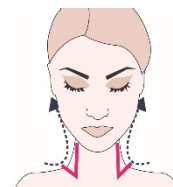
1. Effectuer des petits palper-rouler.  
*Répéter 3 fois.*
2. Lisser l'ovale du visage.  
*Répéter 3 fois.*



10

#### Nuque - fin du soin

Masser la nuque et lisser le cou et le décolleté.  
*Répéter 3 fois.*



Pour prolonger les bienfaits des soins professionnels :

## PROGRAMME SOIN MIMOSA À DOMICILE



- + Une gamme qui redonne à la peau toute son énergie vitale tout en luttant contre les 1ers signes de l'âge.
- + Protégée de la pollution & des agressions extérieures, mieux hydratée et revitalisée, la peau est lissée et paraît visiblement lumineuse et éclatante de jeunesse !

### Les nouveautés

- + **SÉRUM ÉNERGISANT & LISSANT**
- + **CRÈME ÉNERGISANTE & LISSANTE**
- + **CONTOUR YEUX DÉFATIGANT & LISSANT**
- + **POUDRE EXFOLIANTE & OXYGÉNANTE**

DR

NEW

## SÉRUM ÉNERGISANT &amp; LISSANT

**CONCENTRÉ D'ACTIFS POUR UNE PEAU LISSE & RAYONNANTE****Action sur le stress cutané et environnemental**

BREVET

**COMPLEXE NEURO-PHYTO-OXYGÉNANT**

Stimule la synthèse de Dopamine et booste l'oxygénation cellulaire pour une peau apaisée, lisse et lumineuse.

**+ PROTÉGER****EXTRAIT DE MIMOSA BIO**

Riche en flavonoïdes, il protège du stress oxydatif en luttant contre les radicaux libres.

**POLLUSTOP®**

Véritable écran moléculaire qui empêche les attaques au quotidien de la pollution chimique ou environnementale (particules 2.5, particules de carbone et métaux lourds).

**EXTRAIT DE TANINS DE TARA**

Protège les mitochondries (véritable source d'énergie pour les cellules) contre les effets néfastes de la lumière bleue.

**+ ÉNERGISER****EXTRAIT DE TOURNESOL**

Maintient l'énergie cellulaire en stimulant la synthèse d'ATP pour une meilleure oxygénation.

**+ NOURRIR & HYDRATER****CIRE DE MIMOSA**

Riche en phytostérols – protège la peau contre la déshydratation.

**EXTRAIT DE TAMARIN (boosté vs. Crème)**

Véritable « acide hyaluronique végétal », il permet une hydratation longue durée pour un effet « seconde peau ».

**ACIDE HYALURONIQUE (boosté vs. Crème)**

« Éponge » moléculaire qui détient un fort pouvoir d'hydratation en surface.

**+ RÉGÉNÉRER****EXTRAIT D'ÉCORCES DE MIMOSA TENUIFLORA (Arbre à peau)**

Réactive le métabolisme cellulaire et contribue à sa régénération. Il stimule également la réparation des tissus.



Flacon 30 ml  
REF : VDR0840

Tube 50 ml  
REF : CDR0840

## RÉSULTATS

Redonne à la peau éclat et vitalité. Lissée, la peau apparaît visiblement plus lumineuse et rayonnante.

## GALÉNIQUE

Texture légère

Parfum Mimosa

Couleur blanche

## UTILISATION

Appliquer 1 à 2 pressions matin et/ou soir sur le visage et le cou, seul ou sous la crème de soin.

DR

NEW

## CRÈME ÉNERGISANTE &amp; LISSANTE

## VOTRE ALLIÉ POUR UNE PEAU LISSE &amp; LUMINEUSE

## Action sur le stress cutané et environnemental

BREVET



## COMPLEXE NEURO-PHYTO-OXYGÉNANT

Stimule la synthèse de Dopamine et booste l'oxygénation cellulaire pour une peau apaisée, lisse et lumineuse.

## + PROTÉGER



## EXTRAIT DE MIMOSA BIO

Riche en flavonoïdes, il protège du stress oxydatif en luttant contre les radicaux libres.



## POLLUSTOP®

Véritable écran moléculaire qui empêche les attaques au quotidien de la pollution chimique ou environnementale (particules 2.5, particules de carbone et métaux lourds).



## EXTRAIT DE TANINS DE TARA

Protège les mitochondries (véritable source d'énergie pour les cellules) contre les effets néfastes de la lumière bleue.

## + ÉNERGISER



## EXTRAIT DE TOURNESOL

Maintient l'énergie cellulaire en stimulant la synthèse d'ATP pour une meilleure oxygénation.

## + NOURRIR &amp; HYDRATER



## CIRE DE MIMOSA

Riche en phytostérols – protège la peau contre la déshydratation



## EXTRAIT DE TAMARIN

Véritable « acide hyaluronique végétal », il permet une hydratation longue durée pour un effet « seconde peau ».



## ACIDE HYALURONIQUE

« Éponge » moléculaire qui détient un fort pouvoir d'hydratation en surface.



## BEURRE DE KARITÉ

Sa composition riche en vitamines (A, D, E) et acides gras essentiels lui confère des vertus hydratantes, nutritives et adoucissantes.

## + RÉGÉNÉRER



## EXTRAIT D'ÉCORCES DE MIMOSA TENUIFLORA (Arbre à peau)

Réactive le métabolisme cellulaire et contribue à sa régénération. Il stimule également la réparation des tissus.

Pot 50 ml  
REF : VDR0841

Tube 200 ml  
REF : CDR0841

## RÉSULTATS

Un cocktail énergisant et hydro-régénérant (Extrait de Tournesol, Cire et Ecorces de Mimosa, Tamarin et Acide Hyaluronique) redonne à la peau éclat et vitalité. Lisse les rides et redonne éclat naturel et vitalité aux peaux surmenées.

## GALÉNIQUE

Texture veloutée

Parfum Mimosa

Couleur blanche

## UTILISATION

Appliquer matin et soir sur l'ensemble du visage et du cou.

DR

## CONTOUR YEUX DÉFATIGANT &amp; LISSANT

NEW



Tube 15 ml  
REF : VDR0842

Tube 50 ml  
REF : CDR0842

**DÉFATIGUER & LISSER LE REGARD****Action sur le stress cutané et environnemental**

BREVET

**COMPLEXE NEURO-PHYTO-OXYGÉNANT**

Stimule la synthèse de Dopamine et booste l'oxygénation cellulaire pour une peau apaisée, lisse et lumineuse.

**+ PROTÉGER****EXTRAIT DE MIMOSA BIO**

Riche en flavonoïdes, il protège du stress oxydatif en luttant contre les radicaux libres.

**POLLUSTOP®**

Véritable écran moléculaire qui empêche les attaques au quotidien de la pollution chimique ou environnementale (particules 2.5, particules de carbone et métaux lourds).

**EXTRAIT DE TANINS DE TARA**

Protège les mitochondries (véritable source d'énergie pour les cellules) contre les effets néfastes de la lumière bleue.

**+ ÉNERGISER****EXTRAIT DE TOURNESOL**

Maintient l'énergie cellulaire en stimulant la synthèse d'ATP pour une meilleure oxygénation.

**+ NOURRIR & HYDRATER****EXTRAIT DE TAMARIN**

Véritable « acide hyaluronique végétal », il permet une hydratation longue durée pour un effet « seconde peau ».

**ACIDE HYALURONIQUE**

« Éponge » moléculaire qui détient un fort pouvoir d'hydratation en surface.

**+ RÉGÉNÉRER****EXTRAIT D'ÉCORCES DE MIMOSA TENUIFLORA (Arbre à peau)**

Réactive le métabolisme cellulaire et contribue à sa régénération. Il stimule également la réparation des tissus.

**+ ACTION ANTI-RIDES****FLEUR DE MARRONNIER D'INDE**

Réduit l'apparence des rides sur tout le contour de l'œil. Restructure et lisse cette zone sensible.

**RÉSULTATS**

Un cocktail hydro-énergisant associé à un extrait de Fleur de Marronnier d'Inde cible les 1ères rides. Défatisé, le contour de l'œil est lisse et lumineux.

**GALÉNIQUE**

Texture gel-crème

Sans parfum

Couleur blanche

**UTILISATION**

Appliquer matin et/ou soir par effleurages.



DR

## POUDRE EXFOLIANTE & OXYGÉNANTE

NEW

### NOUVELLE GESTUELLE POUR GOMMER & OXYGÉNER

#### + EXFOLIATION MÉCANIQUE



##### POUDRE DE RIZ

Permet d'éliminer les cellules mortes et impuretés présentes à la surface de la peau pour une exfoliation tout en douceur.

#### + EXFOLIATION CHIMIQUE



##### ACIDE SALICYLIQUE

Élimine les cellules mortes et facilite ainsi le renouvellement cellulaire.

#### + MATIFIER



##### TALC

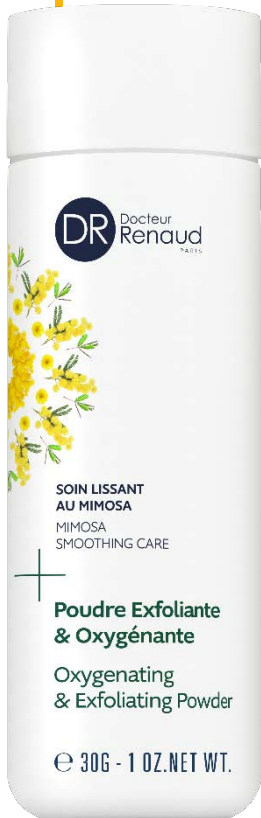
Matifie instantanément et durablement la peau pour une peau sans brillance.

#### + UNIFIER



##### KAOLIN

Absorbe les impuretés et l'excès de sébum pour un teint plus net et unifié.



Flacon 30 g  
REF : VDR0843

Pot 75 g  
REF : CDR0843

### RÉSULTATS

Une poudre exfoliante inédite qui associe poudre de riz et acide salicylique pour éliminer tout en douceur les cellules mortes et affiner le grain de peau au quotidien. Instantanément, la peau est nette, douce et le teint plus homogène.

### GALÉNIQUE

Texture poudre

Sans parfum

Poudre blanche

### UTILISATION

Matin ou soir verser une petite quantité de poudre sur mains humides. Masser sur le visage et faire mousser par mouvements circulaires en évitant le contour des yeux puis rincer.

### ASTUCE +

Peut être mélangée à n'importe quel nettoyant/démaquillant (gel, lait, eau, huile, mousse, lotion...).



Docteur Renaud – PARIS  
COSKYN – SUISSE  
28c rte de Denges, 1027 Lonay, [info@coskyn.ch](mailto:info@coskyn.ch), 021/802.56.10

[www.dr-renaud.com](http://www.dr-renaud.com)

